



Concepteur  
et constructeur  
bâtiment,  
environnement,  
process



## 4 sociétés spécialisées

4 sociétés spécialisées, fédérées, pour vous accompagner dans vos projets de hautes technologies.



**Ingénierie technique**  
et tous corps d'état  
**Contractant général**  
Recherche & Développement



**LA SALLE PROPRE**  
construction • maintenance

**Construction et maintenance**  
de salles propres  
et environnements  
contrôlés



**Ingénierie des procédés**  
propres et stériles



**Architecte associé**  
Créateur d'espaces  
à contraintes  
complexes

## Un groupe des expertises multiples

Des sociétés expérimentées, complémentaires et organisées pour vos projets de conception et réalisation. Notre implication est notre force pour **la maîtrise des engagements techniques, économiques et calendaires** de vos projets.



**RÉACTIVITÉ  
ET TECHNICITÉ**



**SYNERGIE ET CLARTÉ**



**COHÉRENCE**



**IMPLICATION  
& ENGAGEMENT**



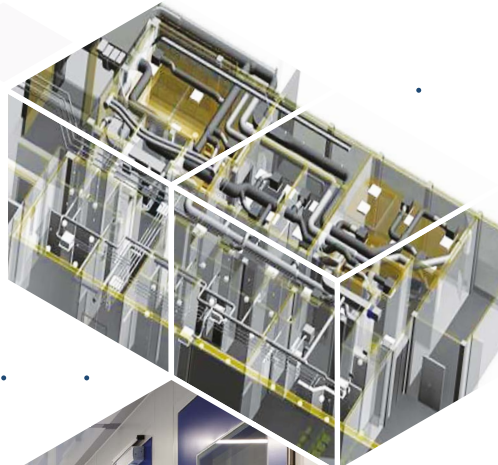
**GARANTIES**



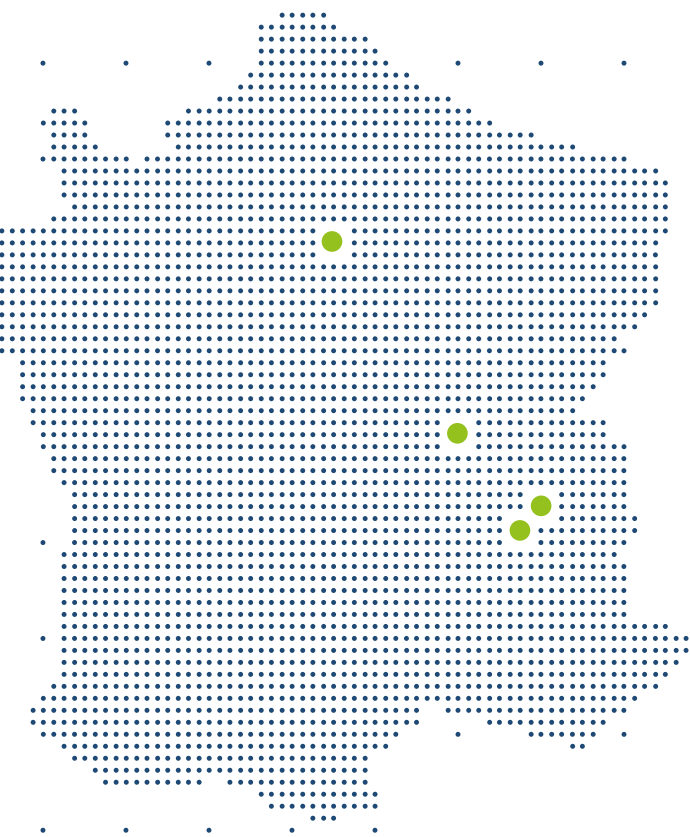
**MANAGEMENT DE PROJET  
CENTRALISÉ, PROACTIF**



**MAÎTRISE DE L'ENSEMBLE  
DU PROJET**



# Un interlocuteur unique pour l'ensemble de vos projets



## ER2i ingénierie

- **Siège social**  
565 rue Aristide Bergès  
38330 Montbonnot-Saint-Martin  
Tél. : 04 76 98 31 82  
contact@er2i.fr
- **Ile-de-France**  
51-55 rue Hoche  
94200 Ivry-sur-Seine  
Tél. : 01 82 39 00 46
- **Lyon**  
Parc WOODSTOCK Cèdre 3  
97 Allée Alexandre Borodine  
69800 Saint-Priest
- **ER2i Tunisie**  
39 rue du Japon  
Immeuble Saf-saf Montplaisir  
1073 Tunis - Tunisie  
Tél. : [+216] 71 906 607  
contact@er2i.tn

## Technipharm

Parc WOODSTOCK Cèdre 3  
97 Allée Alexandre Borodine  
69800 Saint-Priest  
Tél. : 04 76 67 35 40  
contact@technipharm.fr

## La Salle Propre

54 ZA de Tire-Poix  
Pépinière d'entreprise Euréalp  
38660 Saint-Vincent-de-Mercuze  
Tél. : 04 76 98 09 21  
contact@lasallepropre.fr

## amma architecte

565 rue Aristide Bergès  
38330 Montbonnot-Saint-Martin  
Tél. : 04 76 99 20 15  
hello@amma.archi

**CHIFFRE D'AFFAIRES  
2016**

8,3 M€

**EFFECTIF  
2016**

50 pers.

**PROPORTION  
À L'EXPORT**

15 %

**TAUX  
R&D**

8 %